



病院理念

医療は患者様のために。地域社会へ
貢献できる医療人の育成を計り、医療と
福祉の向上に努めます。

ご挨拶

副院長 美摩 武臣



季節は夏となり、蝉の鳴き声が激しさを増し、これから灼熱の
日々が続く頃。皆さん如何お過ごしでしょうか？

暑くなってきた季節とは裏腹に、今年医療の改訂が行われ、医業を
生業としている我々にも少なからず影響が見られ、国にも財政面で
の締め付けが如実に感じられ寒ささえも感じる中、我々の向かうべき
方向性はぶれずに突き進むべきであろうと考える今日この頃です。

そんな中、当院の職員から雑誌の取材を受け、インターネットを中心にデビューを飾りました。

<http://kimihatsu.com/life/0024.html>

今回、この企画にいち早く声をかけてくださり、20歳代の方で各県1人の割合で全国
のがんばっている人間を応援しようではないかという企画なのですが、当院の職員が
選ばれた事は非常に喜ばしい事で、当事者を始め、現場の職員たちにも良い刺激に
なっていると思われまます。

このように、厳しい医療情勢が続く昨今の中、現場はがんばっているという事が
すぐく伝わり、これが刺激となり周りの職員への波及がまた良い方向性へと導いて
くれているのかと思うと、私自身うれしい限りです。

我々翠鳳第一病院はスタッフと共に一丸となり、これからも邁進していく所存です。
どうかこれからもよろしく願いいたします。



医師紹介

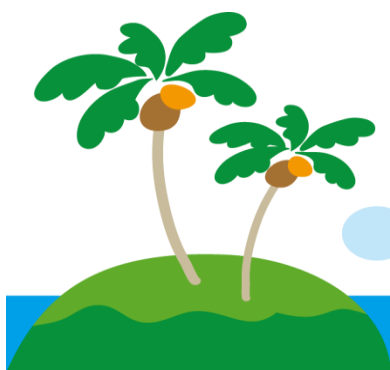
今年度より当院へ着任となった医師をご紹介します



氏名 : 岡田 勝良
診療科 : 整形外科
専門 : 整形外科 リウマチ リハビリテーション
略歴
昭和45年 徳島大学医学部卒業
昭和57年 徳島県鳴門市で整形外科の有床診療所を開業
平成25年 12月同診療所閉院
平成26年 1月美馬院長のお誘いで翠鳳第一病院に勤務

一言

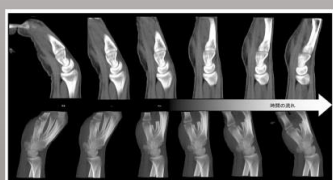
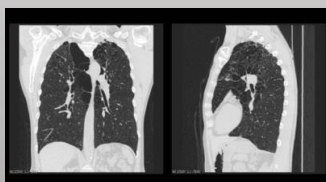
人間万事塞翁が馬
禍と思っていたことが幸せであったりと、
68歳の前期高齢者で残り少ない人生を
楽観的に終わりたいと思っています。



新CT稼動開始

●GEヘルスケア社製最新型CTを導入しました。

以前のCTと比べて広範囲を高速に撮影可能となり、1mm以下のデータ収集が可能となりました。また、検査における被ばくを低減する最新技術を搭載しています。



訪問リハビリ開始しました。

NEW



当院も今年度より訪問リハビリを開始しました。利用者様に充実した在宅生活を送っていただけますようにお手伝いの一端を担わせて頂ければと思っております。



病棟紹介

当院では4階に32床の回復期病棟を開設しております。

Q 回復期病棟とは？

怪我や病気等により身体機能が著しく低下し日常生活に支障をきたしている患者様を集中的にリハビリを行うことによって早期に能力を高め、在宅復帰を進める病棟です。

Q どんな病気でも回復期病棟に入れるのか？

大腿骨頸部骨折の術後や腰椎圧迫骨折などの整形疾患や、脳梗塞などの脳血管疾患を中心に様々な御病気に対応しています。入院等のご相談は1階地域医療連携室までご相談ください。

Q どんなりハビリをしているの？

看護・介護・リハスタッフを専属で配置し、年末年始を含む365日のリハビリを実施。スタッフ一丸となりチームアプローチに取り組み日常生活動作の飛躍的改善を図ります。

当院での取り組みの一部をご紹介します。



① 生活内での実践的な



② 家屋調査や動作確認による



③ 季節に応じたアクティビティ、音楽療法による認知症予防、高次脳機能訓練の実践

外来診療表

	科目	月曜	火曜	水曜	木曜	金曜	土曜
午前	整形外科	岡田	合田	菅沼	酒井	岡田	徳大医師
	内科	豊嶋	豊嶋	美摩副院長	美摩副院長	豊嶋	美摩
	脳外科	宮本					
午後	整形外科	岡田	合田	菅沼	酒井	岡田	徳大医師
	内科	豊嶋	豊嶋	美摩副院長	美摩副院長	美摩副院長	美摩
	脳外科	宮本					

※ 出張、学会などにより、変更することがありますので、あらかじめご了承ください。

診療時間 午前 9:00~12:00 午後 14:00~18:00 休診日 日、祝日

編集後記

翠の小径（みどりのこみち）

新しい仲間を迎え、新しいことに取り組んだ4月から数か月が過ぎました。まだまだ試行錯誤の日です...という感想かもしれませんね。でも嬉しそうにしてくれる患者様や「ありがとう」って言うってくれる利用者様から、今頑張っていることに何かを感じ始めたりしていることと思います。

「しんどいなあー」という言葉が頭に浮かんだその時はちょっと深呼吸。そしてまた頑張りますか？体調を整えて暑い夏も、そして「しんどいなあー」もみんな乗り越えていきましょう。



ACCESS MAP

☆バスでお越しの方

淡路交通バス・広田西停留所より徒歩2分

☆車でお越しの方

神戸淡路鳴門自動車道・洲本ICより車で10分

医療法人社団 翠鳳会 翠鳳第一病院

〒656-0122 兵庫県南あわじ市広田広田134-1

TEL 0799-45-0099 FAX 0799-45-1922

ホームページアドレス <http://www.mima-gr.jp/>

< 関連施設 >

デイサービスセンター ふれあい	兵庫県南あわじ市広田広田127番地	TEL 0799-45-0303
居宅介護支援事業所 ふれあい		
認知症高齢者グループホーム ふれあい		
認知症高齢者グループホーム フローラ	兵庫県洲本市鮎屋字久シ原636	TEL 0799-25-3800
知的障害者グループホーム レインボー		TEL 0799-25-3777
生活介護 フローラ すもと		TEL 0799-22-5444
生活介護 フローラ なんだん	兵庫県南あわじ市賀集福井2051-7	TEL 0799-50-2544
身体障害者療護施設・生活介護 フローラ ほくだん	兵庫県淡路市野島貴船246-1	TEL 0799-82-3251