

MIMA

すいほう

令和3年 新春号

病院理念

医療は患者様のために。

地域社会へ貢献できる医療人の育成を計り、医療と福祉の向上に努めます。



新年のごあいさつ

謹んで新春のご挨拶を申し上げます。

平素は私ども翠鳳会 翠鳳第一病院に格別のご高配を賜り厚く御礼申し上げます。

この度、美摩武臣前理事長の後任として理事長に就任いたしました美摩ひろと申します。前理事長の遺志を継ぎ、微力ではございますが精進してまいりますので、何卒よろしくお願い申し上げます。

さて、今回の理事長就任に際し美馬精一会長をはじめ数多くの方々から、翠鳳第一病院の歴史、現在、未来をお聞きする機会を得ました。

- ・旧緑町にちなんで、緑＝翠とし、「翠鳳会 翠鳳第一病院」と命名されたこと

- ・阪神淡路大震災を乗り越え、医療・介護・福祉の面から地域を支え、また地域に支えられてきたこと

- ・急性期、回復期、慢性期、在宅支援等、時代と地域のニーズに合わせて常に変化し続けてきたこと

当院が開設されて30有余年。ひとえに皆様方の御支援、御指導の賜物と感謝申し上げますとともに、あらためて「医療は患者様のために。地域社会へ貢献できる医療人の育成を計り、医療と福祉の向上に努めます」の病院理念の下、今まで以上に地域の皆様に寄り添えられる病院でありたい、そして共に前にすすんでいきたいと考えています。

今後ともなにとぞ御指導御鞭撻賜りますようお願い申し上げます。



医師紹介



右:山口 鉄生先生

令和2年9月25日より、当院の整形外科外来（毎月第2・第4金曜日14時～17時）を担当していただく事になりました。徳島大学総合科学部スポーツ医学研究室の山口鉄生先生です。

山口先生の研究室では、運動器工コー、スポーツ障害の予防、スポーツ関連遺伝子、その他に拘縮肩の分子機構の解明、サルコペニア、ビタミンDの骨格筋への作用などの研究が行われています。

先生からのコメントを紹介いたします。

こんにちは、山口です。スポーツ障害が主ですが、それ以外の一般整形外科も診察しております。淡路島での診療は初めてです。今後とも宜しくお願いいたします！大学では運動器の研究を行っています。興味のある方は御連絡ください！！写真左は昨年修士を取得した理学療法士の渡邊くん（むくのきクリニック）です。

DXA(骨密度測定)装置更新のお知らせ

2020年10月 X線骨密度測定装置（DXA装置）を更新しました。

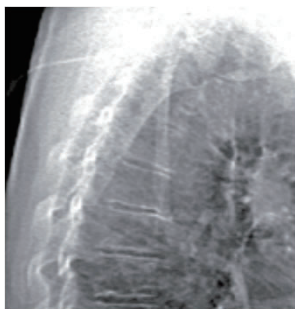
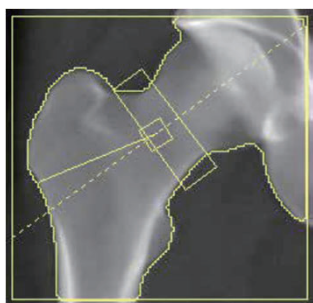
検出器の性能向上に伴い、従来より検査精度の向上、及び検査時間の短縮が可能となりました。

骨の強さ = 「骨密度」 + 「骨質」

骨粗鬆症は、骨密度が低下して骨折しやすくなる病気とされていたため、予防にあたっては「骨密度」を中心に考えられていました。しかし、骨密度が正常範囲であるにもかかわらず、骨折リスクが高い患者さんがいることがわかり、その原因を調べると、人によって「骨質」に違いがあることが明らかになってきました。そこで、骨粗鬆症の定義は、「骨強度が低下し、骨折しやすくなる骨の病気」とあらためられ、「骨強度」には、「骨密度」が70%「骨質」が30%関係していると説明されるようになりました。つまり骨粗鬆症は、骨密度の低下と骨質の劣化、その両方が影響しあって骨折リスクが高まる病気と言えます。

骨粗鬆症による骨折は、著明なADL(日常生活動作)、QOL(生活の質)の低下と死亡リスクの増大につながります。また、初期段階において自覚症状がないため、骨折して初めて知らされる方も少なくありません。定期的に骨密度測定を行い、骨粗鬆症を早期に発見し、適切な治療・予防していく事が重要になります。

ご自身の骨密度が知りたい方、骨粗鬆症が心配な方は主治医または当院スタッフに相談ください。



通所リハビリ(デイケア)です

こんにちは。翠鳳デイケアスタッフ一同です。医療保険・介護保険制度が変化していくなか、我々も利用者の皆様のお力になれるように日々精進をしながら成長しています。

創作活動に加えレクリエーションやリハビリテーションにも力を入れ、リハビリスタッフによる個別リハビリ以外にも、個々の利用者様にあった運動や指導、アクティビティ等を実施しながら全力で支援させていただいております。

これからも今まで以上により良く皆様方のお役に立てるように励んでいきたいと思っておりますのでよろしくお願いいたします。



リハビリテーション科の紹介

2021年1月現在、在籍するリハビリテーション科スタッフは、理学療法士16名、作業療法士14名、言語聴覚士2名、リハビリ事務1名、リハビリ助手1名の総合計34名で稼働しています。

病院内3階60床の医療療養病棟、4階32床の回復期リハビリテーション病棟、5階27床の医療療養病棟の合計119床の入院リハビリテーション、外来通院リハビリテーション、通所リハビリテーション、訪問リハビリテーションと多様な部署を有し、各部署協力しながら患者様の為に医療と福祉の向上に取り組んでおります。

質の良いリハビリテーションを提供し微力ながら地域社会に少しでも貢献できるように、一同日々精進して参りたいと考えております。今後ともどうぞ宜しくお願い申し上げます。



一般外来診療のご案内

	科目	月曜日	火曜日	水曜日	木曜日	金曜日	土曜日
午前	内科	豊嶋	豊嶋	内科 担当医	内科 担当医	豊嶋	美摩
	総合診療	院長	院長	美馬	杉浦	院長	院長
	整形外科		和田	外科	内科(循環器) 担当医		徳大医師
				神原			
午後	内科	豊嶋	美摩	内科 担当医	轟	森	美摩
	総合診療	院長		院長		院長	院長
	整形外科		和田	院長	杉浦		徳大医師
		脳外科 四方				整形(スポーツ) 山口 第2・第4週	
備考	月曜日：四方 13時～17時まで 火曜日：和田 10時～17時まで ※完全予約制 水曜日：杉浦 10時～18時まで ：内科(循環器) ※完全予約制 金曜日：山口 14時～17時まで ※第2・第4金曜日						

診療時間 9：00～12：00 14：00～18：00

受付時間 12：00まで 17：30まで

休診日 日、祝日

※ 出張、学会などにより、変更することがありますので、あらかじめご了承ください。

関連施設のご案内

居宅介護支援事業所 ふれあい	兵庫県南あわじ市広田広田127番地	TEL 0799-45-0303
認知症高齢者グループホーム ふれあい		
認知症高齢者グループホーム フローラ		TEL 0799-25-3800
知的障害者グループホーム レインボー	兵庫県洲本市鮎屋字久シ原636	TEL 0799-25-3777
生活介護 フローラすもと		TEL 0799-25-5444
生活介護 フローラなんだん	兵庫県南あわじ市賀集福井2051-7	TEL 0799-50-2544
身体障害者養護施設・生活介護 フローラほくだん	兵庫県淡路市野島貴船246-1	TEL 0799-82-3251
高齢者福祉関連施設 フローラせいだん		
特別養護老人ホーム フローラせいだん	兵庫県南あわじ市津井1804-2	TEL 0799-25-3800

ACCESS MAP

医療法人社団 翠鳳会 翠鳳第一病院
 〒656-0122 兵庫県南あわじ市広田広田134-1
 TEL 0799-45-0099 FAX 0799-45-1922
<http://www.mima-gr.jp/>



編集後記 ～翠の小路～

和風月名では12月は師走[しわす]。

1年を締めくくると同時に新しい年を迎える準備にと、やることが一杯。忙しく走り回ることとは今も昔の変わりません。慌ただしく年末を締めくくり新年を向かえます。

1月は睦月[むつき]。

正月に家族や親戚が集まり、睦みあい互いに親しみ合う事から睦月と呼ばれるようになったという説が有力です。言われてみれば、なるほどと思います。コロナ禍で外出に気を遣う世の中ですが、新年になり気持ちも新たになる年が平穏であれと願わずにはいられません。