

# すいほう



MIMA

令和8年 新年号

## 病院理念

医療は患者様のために。

地域社会へ貢献できる医療人の育成を計り、医療と福祉の向上に努めます。

## ◆ 医師紹介 城間京香（しろま きょうか）【内科】

令和7年5月より、土曜日の内科診療を担当しております、城間京香と申します。沖縄県那覇市出身で、大学進学を機に約15年、関西（主に兵庫）で過ごしております。神戸大学出身で、専門は脳神経内科です。普段は大学で神経免疫疾患の研究に従事しております。趣味はライブ観戦と料理で、休日は大阪へ足を運んだり、遠方の場合は日帰りで東京へ行くこともあります。自宅で過ごす日は、料理をしながらゆっくり過ごしています。こちらでは食材がやや高価ですが、ゴーヤーチャンプルーなど沖縄料理もよく作ります。淡路の玉ねぎは新鮮で甘く、スライスして鰹節とポン酢でいただくサラダが定番です。週に一回、一般内科の診察の機会をいただき、診療のお手伝いをさせていただいております。内科的なご相談はもちろん、「これって病気なのかな」「何科を受診したらいいのかな」「病院で相談することなのかな」といったことでも構いません。どうぞお気軽にご相談ください。皆様の健康のお手伝いできれば幸いです。



# 回復期病棟 運動会

食べたいな～  
アンパン～



よしょっと!!



10月10日金曜日、回復期リハビリ病棟のラウンジで患者様と職員による運動会が開催されました。

紅白に分かれ、玉入れ、風船割り、パン食い競争の競技種目に大いに盛り上がりました。

最後は輪になり南あわじ市ふるさと音頭を踊り、観ている人も手拍子で…  
気持ちも一つになった運動会でした。



盆踊り、久しぶりだわー  
アールソル!!



# ◆ スポットチェックモニタ新規導入

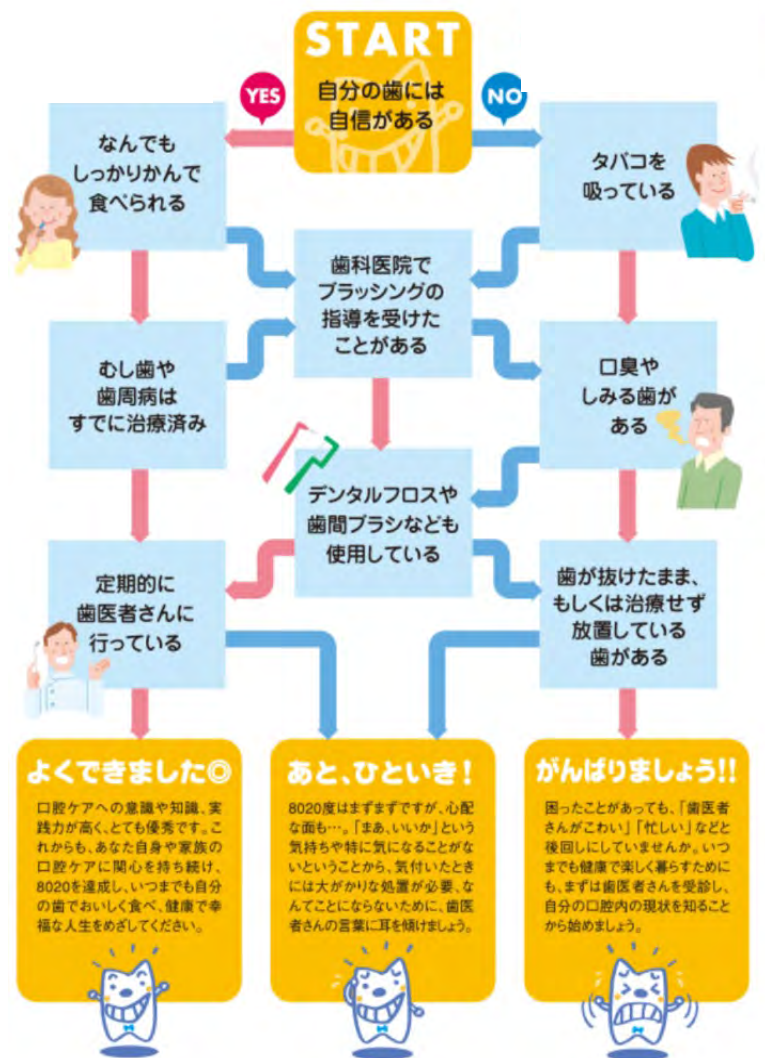
「スポットチェックモニタ」とは、体温や血圧、酸素飽和度などの入院患者様のバイタルサインを測定すると、自動で電子カルテに数値を転送することができる医療機器です。淡路島内で当院が初めて導入する医療機器です。専用の読み取り機器に体温計などをかざすと、瞬時に電子カルテに測定した数値が送信され、様々なスタッフとタイムリーに共有でき、チーム医療をさらにスムーズに可能にするメリットがあります。

また、昨今の働き方改革の一環として、機器を導入することによって労務環境が整い、入力にかかる時間を、少しでも患者様と接する時間として確保し、これまで以上に寄り添った看護を提供していきます。



## ◆ ぐらしの医療【vol.10リハビリテーション科】

加齢とともにどうしても弱くなってしまうものの一つに『歯』があるかとおもいます。皆様の歯は健康でしょうか？ 歯を保つことの大事さは、国ぐるみで理解されており、その昔、80歳までに全部で28本ある歯の内20本の歯を保ちましょう、という運動が行われました。『8020運動』…その名前をご存じの方もいらっしゃるかも。その地道な啓発の結果、80歳で20本以上の歯がある方は…  
**1980～90年台 7～10%でしたが**  
**2024年では 61.5%と**なっています。そう、8020運動は『成功していた』のです。成功の理由としては歯科医療の進歩もありますが、なにより私たちの生活習慣の改善や口腔ケア意識が上がったことが大きかったようです。20本歯があれば、ほとんどの食べ物を不自由なく食べれるそうです。8020を将来達成できそうか？ こちらのチャートで確認してみたいかがでしょうか？



# 一般外来診療のご案内

	科目	月曜日	火曜日	水曜日	木曜日	金曜日	土曜日
午前	内科	豊嶋	美摩	美摩	豊嶋	岩崎	城間
	整形外科	横尾	竹内	横尾	中島	藤本	徳大医師
	脳神経外科						高木予約制 (第4土曜午前)
	内科(循環器)				今西・岩崎・山下		
	外科			神原			
	皮膚科	高橋					
	科目	月曜日	火曜日	水曜日	木曜日	金曜日	土曜日
午後	内科	豊嶋	豊嶋	美摩(15時~)	轟	休診	城間
	整形外科	横尾	竹内	横尾	中島	休診	徳大医師
	脳神経外科				松田 (第1,3,5木曜午後)		
	皮膚科	高橋					

診療時間 9:00~12:00 14:00~18:00

受付時間 午前は8:30~11:30まで 午後は13:30~17:30まで 休診日: 日、祝日

診療時間、受付時間は診療科、曜日によって異なります。外来診察のご案内に関しては当院ホームページ等でご確認ください。

すいほう 病院



## 関連施設のご案内

居宅介護支援事業所	ふれあい	兵庫県南あわじ市広田広田127	0799-45-0303
認知症高齢者グループホーム	ふれあい		
認知症高齢者グループホーム	フローラ	兵庫県洲本市鮎屋字久シ原636	0799-25-3800
知的障害者グループホーム	レインボー		0799-25-3777
生活介護事業所・地域活動支援センター	フローラすもと		0799-25-5444
生活介護事業所	フローラなんだん	兵庫県南あわじ市賀集福井2051-7	0799-50-2544
身体障害者養護施設・生活介護事業所	フローラほくだん	兵庫県淡路市野島貴船246-1	0799-82-3251
特別養護老人ホーム	フローラせいだん	兵庫県南あわじ市津井1804-2	0799-20-9015
認知症対応型グループホーム	フローラせいだん		
地域密着型デイサービス	フローラせいだん		

## ACCESS MAP

医療法人社団 翠鳳会 翠鳳第一病院

〒656-0122 兵庫県南あわじ市広田広田134-1

TEL 0799-45-0099 FAX 0799-45-1922

http://www.mima-gr.jp/

E-mail suihou@mima-gr.jp



### 編集後記 ~翠の小路~

2026年、お正月気分も抜け、いつの間にか一月も終わろうとし、生活のリズムが整いつつある時期かと思えます。2026年は丙午の年で躍動感や活気に満ちた、大きな飛躍の年で、行動力とエネルギーにあふれ、新しい挑戦や変化が起こりやすい一年です。一方で勢いが強いゆえに冷静さや忍耐力も必要となる年だそうです。